

## GRUP DE TREBALL:

# COMUNICACIÓ PER A LA SALUT

Després de veure el documental, us proposem reflexionar en grup sobre algunes qüestions relacionades amb la comunicació per al canvi social en l'àmbit de la salut. Aquest tipus de comunicació prioritza les necessitats i demandes de la població per a crear continguts i triar els mitjans, amb la finalitat que la comunitat siga protagonista del seu propi desenvolupament, millore la seua situació i es promoga el bé comú.

- ◆ Teniu aproximadament 20 minuts per a reflexionar en grup sobre les preguntes plantejades al costat de cada imatge.
- ◆ Apunteu les idees que considereu més rellevants sobre cada tema. No sempre estareu d'acord en tot, però és important registrar les principals opinions, és a dir, les idees més recurrents, encara que aquestes siguen contradictòries, heu de triar una persona que faça aquesta tasca de compilar i a aquesta persona li assignem el rol d'escriptura.
- ◆ Trieu una persona que represente el grup per a compartir les vostres reflexions amb la resta de participants en el debat final, aquesta persona es denominarà relatora.



1. A l'inici del documental, la dona responsable de FEPSI esmenta que un pas molt important per a millorar la situació de les dones congolesees ha sigut parlar públicament sobre la violència sexual. Què has pogut saber gràcies al documental sobre què passa amb aquesta situació a la RD del Congo?



2. Davant d'aquesta situació, quines iniciatives comunicatives engega FEPSI? Qui-nes són les seues motivacions per a fer-ho?





3. Una d'aquestes iniciatives ha sigut un programa de ràdio, per què creieu que trien aquest canal de comunicació i no un altre? Quins elements positius heu identificat d'aquest programa?



4. FEPSI també decideix col·laborar amb un cantant per a compondre una cançó a favor dels drets de les dones i la prevenció del VIH. Quines altres expressions artístiques coneixeu o considereu que podrien contribuir a sensibilitzar la població?

## GRUP DE TREBALL:

# DETERMINANTS SOCIALS DE LA SALUT

Després de veure el documental, us proposem reflexionar en grup sobre algunes qüestions relacionades amb els determinants socials de la salut (DSS).

- ◆ Teniu aproximadament 20 minuts per a reflexionar en grup sobre les preguntes plantejades al costat de cada imatge.
- ◆ Apunteu les idees que considereu més rellevants sobre cada tema. No sempre estareu d'acord en tot, però és important registrar les principals opinions, les idees més recurrents, encara que aquestes siguin contradictòries. Aquestes idees seran compilades per la persona que ha sigut triada com a escriptora.
- ◆ Trieu una persona que represente el grup per a compartir les vostres reflexions amb la resta de participants en el debat final, a aquesta persona la denominarem, en el seu rol com a relatora.

La República Democrática del Congo se considera hoy en día uno de los peores lugares del mundo donde nacer mujer.

*Naciones Unidas*

1. Quins són els principals problemes socials, polítics i econòmics que identifiqués a la República Democràtica del Congo després de veure el documental? Com es relaciona això amb l'afirmació de la imatge?



**Marie Dolorose Kafanya**

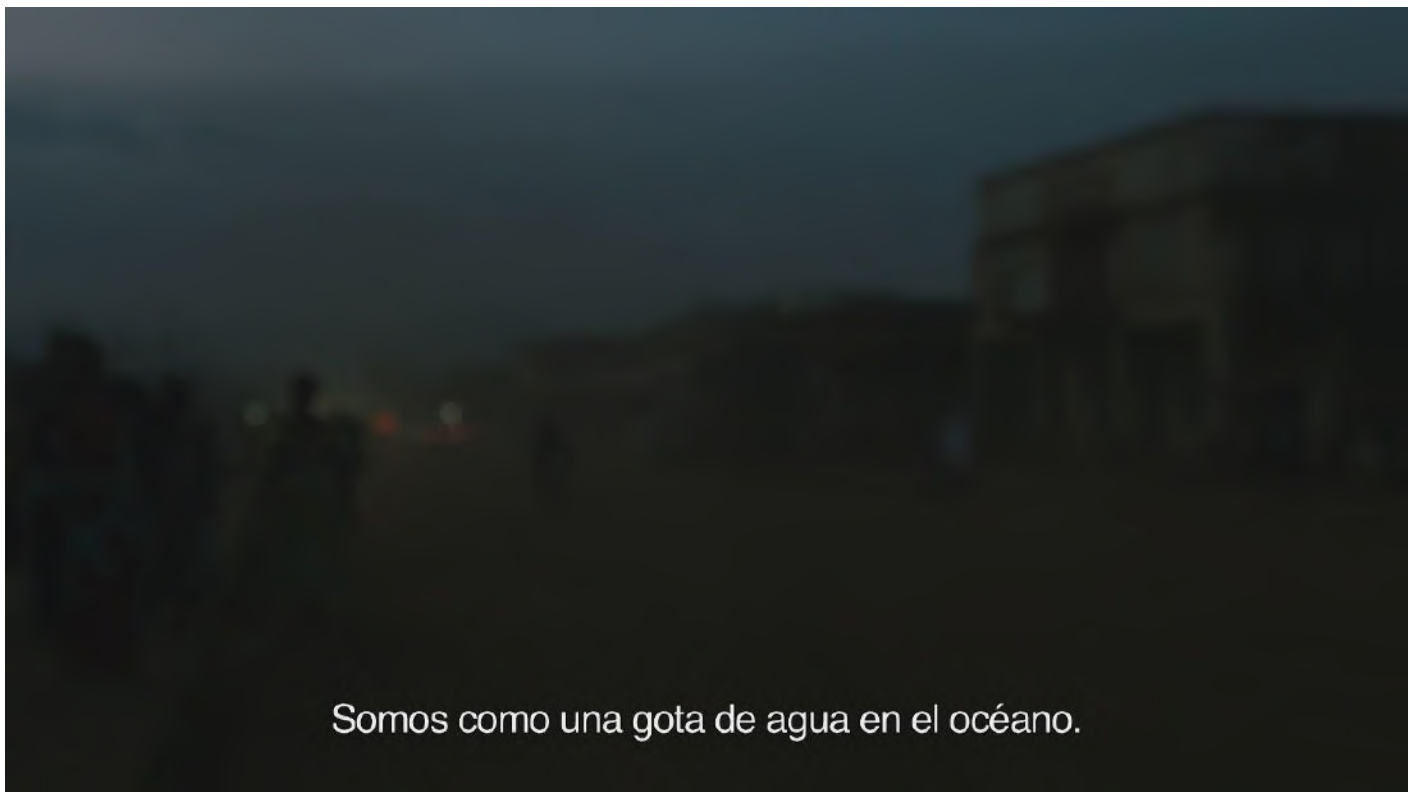
*Secretaria ejecutiva FEPSI*

2. Després de veure el documental, com creieu que és el sistema sanitari del país? Quins problemes identifiqueu?





3. Quines contradiccions trobes entre el discurs del tinent d'alcalde i el de la responsable de dones juristes? Quines conseqüències consideres que té això en la salut i drets de les dones?



4. Quan la responsable de FEPSI expressa la frase de la imatge, a què creieu que fa referència exactament?

## GRUP DE TREBALL:

# ELS ROLS DE GÈNERE I LA SALUT

Després de veure el documental, us proposem reflexionar sobre algunes qüestions relacionades amb els rols i la inequitat de gènere, particularment en com afecten la salut, benestar i vida de les dones.

- ◆ Teniu aproximadament 20 minuts per a reflexionar en grup sobre les preguntes plantejades al costat de cada imatge.
- ◆ Apunteu les idees que considereu més rellevants sobre cada tema. No sempre estareu d'acord en tot però és important registrar les principals opinions, les idees més recurrents, encara que aquestes siguin contradictòries. Aquestes idees seran compilades per la persona que ha sigut triada com a escriptora.
- ◆ Trieu una persona que represente el grup per a compartir les vostres reflexions amb la resta de participants en el debat final, a aquesta persona la denominarem, en el seu rol com a relatora. En el debat final es compartiran les vostres reflexions amb la resta de participants.



1. Una de les qüestions en les quals més insisteix el documental és en l'educació diferenciada que reben xiquets i xiquetes. Com influeix en els diferents comportaments que el documental explica que tenen els homes i les dones quan s'assabenten que tenen una malaltia de transmissió sexual?



2. Quines altres diferències tenen o troben en relació a la vivència de la salut com a dret en els homes i les dones del documental?





3. En relació a això, recordeu algunes iniciatives que FEPSI engega per a empoderar les dones? Per què creieu que és important aquest empoderament, així com promoure el protagonisme de les dones en el seu propi desenvolupament?



4. En el documental també apareixen homes que exerceixen com a psicòlegs, metges, treballadors socials, músics, educadors..., ells expressen el seu compromís contra el masclisme i la desigualtat de gènere. Recordeu algunes de les reflexions que fan? Per què creieu que és important que s'impliquen activament?

## GRUP DE TREBALL:

# ACCÉS A LA SALUT GLOBAL

Després de veure el documental, us proposem reflexionar en grup sobre algunes qüestions relacionades amb el dret a la salut.

- ◆ Teniu aproximadament 20 minuts per a reflexionar en grup sobre les preguntes plantejades al costat de cada imatge.
- ◆ Apunteu les idees que considereu més rellevants sobre cada tema. No sempre estareu d'acord en tot però és important registrar les principals opinions, les idees més recurrents, encara que aquestes siguin contradictòries, aquestes idees seran compilades per la persona que ha sigut triada com a escriptora.
- ◆ Trieu una persona que represente el grup per a compartir les vostres reflexions amb la resta de participants en el debat final, a aquesta persona la denominarem, en el seu rol com a relatora. En el debat final es compartiran les vostres reflexions amb la resta de participants





1. Davant dels problemes d'accés a la salut, FEPSI engega una clínica mòbil. Per què creieu que pren aquesta decisió? Quins beneficis tenen per a les poblacions rurals aquests tipus d'iniciatives?



2. Una de les principals prioritats de FEPSI és el diagnòstic primerenc i la millora de l'accés a medicaments. Per què considereu que aquests tipus de mesures són necessàries? I, particularment, per què són prioritàries en relació a la violència sexual i el VIH?





3. Quan FEPSI decideix construir l'hospital, menciona que té com a objectiu la frase que apareix en la imatge. A què creieu que es refereix quan parlen de salut holística i global? Quins serveis brinda aquest enfocament de salut?



4. Després de veure el treball de les responsables de FEPSI i d'altres dones protagonistes del documental (juristes, periodistes, treballadores socials, etc.), quines altres accions poden emprendre les dones congolese, i totes en general, per a la transformació de les seues realitats, el seu propi desenvolupament i la lluita que ja venen fent pels seus drets?